

# Exposé für das Objekt: SW20 2,5RW 2.OG

unverbindliches Angebot vom 24.04.2025

Ihr Ansprechpartner: Renè Schader  
Telefon: 03433 2761-60  
Email: [bwg@wohnungen-borna.de](mailto:bwg@wohnungen-borna.de)



## Semmelweisstraße 20

---

### Zweieinhalbraumwohnung in ruhiger Wohnlage

Ort:	04552 Borna	Grundmiete:	347,00 € *
Ortsteil:	Borna Nord	Nebenkosten:	257,00 €
Wohnfläche:	57,83 m <sup>2</sup>	Gesamtmiete:	604,00 € *
Zimmer:	2,5	Heizkosten sind in der Gesamtmiete enthalten.	
Etage:	2. OG	* Mietpreis kann sich ändern.	
Verfügbar ab:	Renovierung nach Abstimmung mit Neumieter		

### Energieausweis

Energiekennwert:	98,80 kWh/(m <sup>2</sup> *a)	Energieträger:	Gas
Ausweisart:	Verbrauchsausweis	Heizungsart:	Zentralheizung

Baujahr: 1960

Energieverbrauch enthält Warmwasser.

### Objektbeschreibung:

Bei diesem Objekt handelt es sich um ein saniertes und sehr gepflegtes Mehrfamilienhaus. Ob Platz zum Spielen und Basteln für den Nachwuchs, Entspannen im Tageslichtbad mit Dusche oder den nächsten Gaumenschmaus vorbereiten in der Küche mit Fenster... all dies und noch viel mehr ist in dieser Wohnung möglich!

Unsere Wohnung für Sie bietet:

Duschbad mit Fenster, helle Küche mit Fenster, geräumiges Wohnzimmer, großes Schlafzimmer und ein Kinder-/Hobbyzimmer.

### Lagebeschreibung:

Sie und Ihre Familie wollen zentral, aber dennoch nicht in einer lauten Umgebung leben? Dann ist Borna-Nord das Wohngebiet für Sie. Dazu gehören:

Kitas, Grundschule, Gymnasium, eine zentrale Lage, ein aktives Vereinsleben, 3-Felder-Sporthalle und Sportstätten in unmittelbarer Umgebung, die Nähe zum Stadtkulturhaus mit seinen zahlreichen Veranstaltungen für Familien, eine gute Infrastruktur, Nähe zu Badeseen und viel Grün sowie die Nähe zu Kleingärten. Einkaufsmöglichkeiten sind ebenfalls in der Nähe (Netto-Markt, Bäcker etc.)

### Sonstiges:

Service und Wohlgefühl als BWG-Mitglied: Als Wohnungsgenossenschaft bieten wir Ihnen mehr als andere Vermieter. Denn als Mitglied haben Sie nicht nur die Vorteile unserer zahlreichen Serviceleistungen, sondern können aktiv die Genossenschaft mitgestalten. Doch das Beste: In unserer Genossenschaft finden Sie die Sicherheit von Wohneigentum und die Flexibilität einer Mietwohnung vereint.

Unsere Serviceleistungen für Sie: eigener Kabelnetzanbieter, kostenlose Kleinreparaturen, Hausmeisterservice und Havariedienst, Gästewohnungen, ständiger Ansprechpartner im Wohngebiet für Anliegen und Fragen, Veranstaltungen und Freizeitangebote und vieles mehr...

# Exposé für das Objekt: SW20 2,5RW 2.OG

unverbindliches Angebot vom 24.04.2025

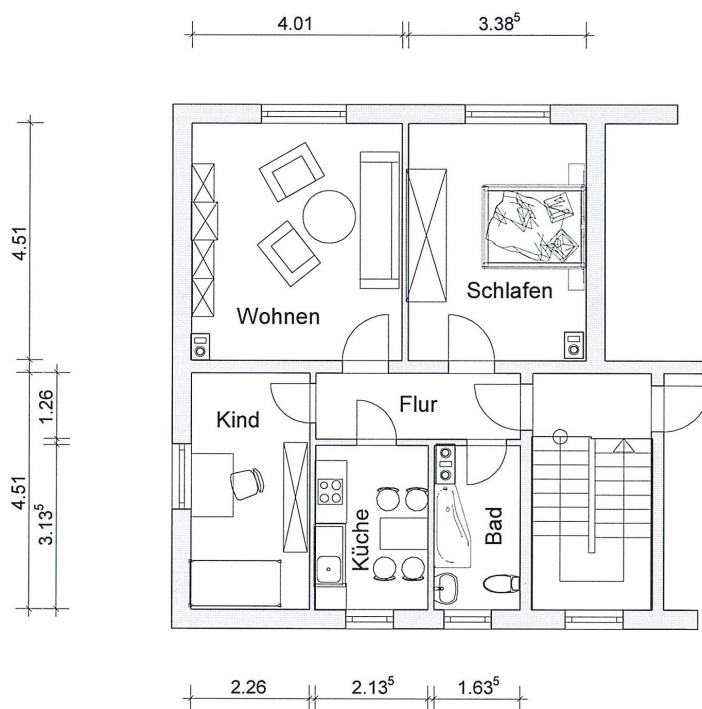
Ihr Ansprechpartner: Renè Schader

Telefon: 03433 2761-60

Email: [bwg@wohnungen-borna.de](mailto:bwg@wohnungen-borna.de)



## Semmelweisstraße 20



Ansicht Außenbereich des Gebäudes



Wohnzimmer