

# Exposé für das Objekt: Str.d.Friedens 31c 2,5RW 2.OG

unverbindliches Angebot vom 08.09.2024

Ihr Ansprechpartner: Renè Schader  
Telefon: 03433 2761-60  
Email: [bwg@wohnungen-borna.de](mailto:bwg@wohnungen-borna.de)



## Straße des Friedens 31c

---

### Zweieinhalbraumwohnung in Neukirchen

Ort:	04552 Borna OT Neukirchen	Grundmiete:	347,00 € *
Ortsteil:	Neukirchen	Nebenkosten:	268,00 €
Wohnfläche:	57,83 m <sup>2</sup>	Gesamtmiete:	615,00 € *
Zimmer:	2,5	Heizkosten sind in der Gesamtmiete enthalten.	
Etage:	2. OG	* Mietpreis kann sich ändern.	
Verfügbar ab:	01.08.2024		

### Energieausweis

Energiekennwert:	148,50 kWh/(m <sup>2</sup> *a)	Energieträger:	Gas
Ausweisart:	Verbrauchsausweis	Heizungsart:	Zentralheizung
Baujahr:	1960		

Energieverbrauch enthält Warmwasser.

### Objektbeschreibung:

Bei dem Objekt handelt es sich um ein saniertes Mehrfamilienhaus. Die Wohnung verfügt über ein Wohnzimmer, ein Schlafzimmer, ein Kinderzimmer, eine Küche sowie ein Tageslichtbad mit Badewanne.

### Lagebeschreibung:

Neukirchen ist ein Ortsteil von Borna. Mit dem Fahrzeug oder den öffentlichen Verkehrsmitteln sind Sie rasch in der Stadt Borna. Die Straße des Friedens befindet sich in einer ruhiger Wohnlage.

### Sonstiges:

Als Wohnungsgenossenschaft bieten wir Ihnen mehr als andere Vermieter. Denn als Mitglied haben Sie nicht nur die Vorteile unserer zahlreichen Serviceleistungen, sondern können aktiv die Genossenschaft mitgestalten. In unserer Genossenschaft finden Sie die Sicherheit von Wohneigentum und die Flexibilität einer Mietwohnung vereint.

Unsere Serviceleistungen: TV-Kabelanschluss, Hausmeisterservice, Havariedienst, Gästewohnungen, persönlicher Ansprechpartner im Wohngebiet für Anliegen und Fragen, Veranstaltungen und Freizeitangebote usw. ...

# Exposé für das Objekt: Str.d.Friedens 31c 2,5RW 2.OG

unverbindliches Angebot vom 08.09.2024

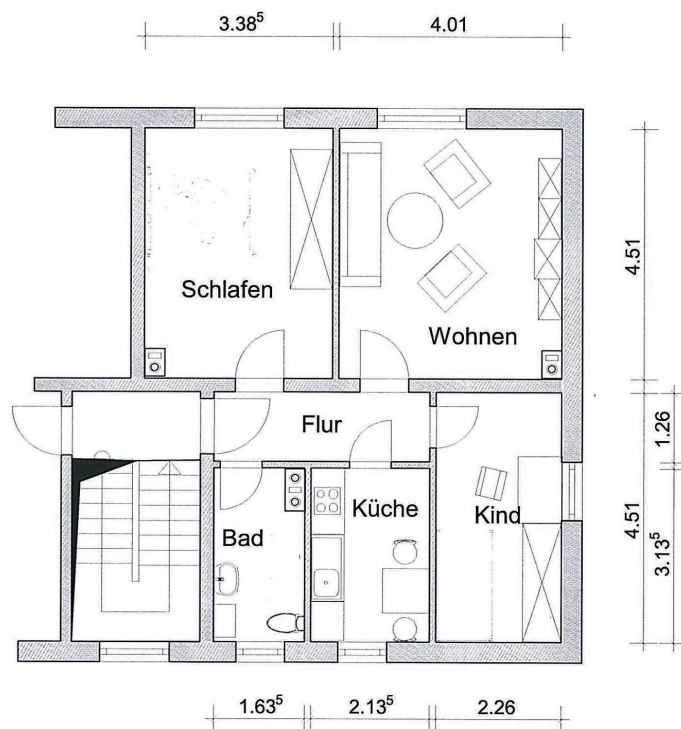
Ihr Ansprechpartner: Renè Schader

Telefon: 03433 2761-60

Email: [bwg@wohnungen-borna.de](mailto:bwg@wohnungen-borna.de)



## Straße des Friedens 31c



Gebäudeansicht



Blick ins Grüne